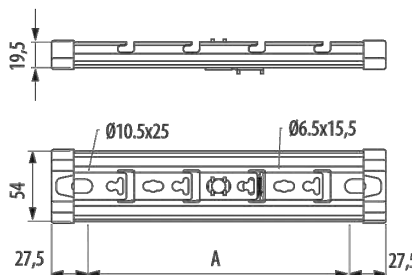
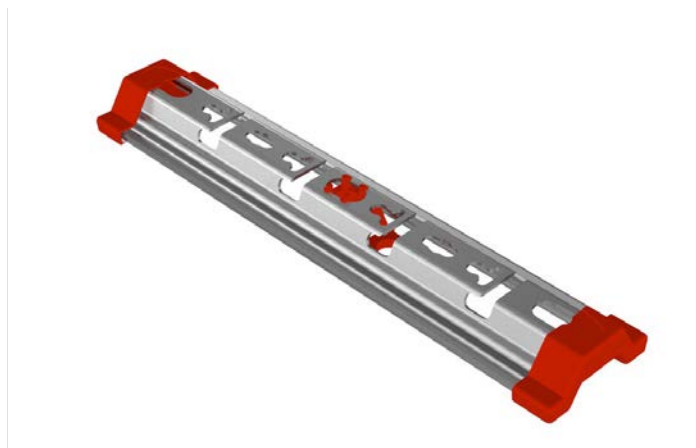


Suspension Omega SPLUS



Description

Support avec profil oméga et système de connexion universel pour les chemins de câbles Rejiband® et Pemsaband® dans les supports de plafond avec tige. Cliquez sur le système de fixation. Fabriqué en acier et disponible en largeurs de 100, 150, 200, 300 et 400 mm et en différents Systèmes de Protection.

Avantages

Le système Click permet une connexion rapide du chemin de câble fil sans avoir besoin d'éléments de fixation. Plus d'économie et montage rapide.

Système de montage universel compatible avec les chemins de câble Rejiband®, la dalle Pemsaband® et le PVC. Un support unique pour tous les chemins de câble. Réduisez la gestion des références.

Installation avec une seule tige centrale jusqu'à la largeur 300 facilite l'introduction latérale des câbles. Comprend des embouts de protection et des butoir de sécurité pour faciliter l'installation et protéger l'installateur.

Certificat N d'Aenor, conformément à la norme IEC 61537 et à la conformité CE par rapport à la directive 2014/35 / UE. Résistance au feu E90, selon DIN 4102-12.

Disponible en plusieurs systèmes de protection: PG, GC, BK8 et INOX 304 et INOX 316L

Applications

Indiqué pour supporter des charges moyennes dans les chemins de câbles jusqu'au plafond avec 1 ou 2 tringles pour installations électriques et / ou de télécommunication dans: les travaux de génie civil, tunnels, parkings, bâtiments publics, centres commerciaux, grandes infrastructures telles que: aéroports, lignes de métro, train et dans le secteur tertiaire et les applications navales, pétrochimiques, textiles, chimiques et agro-alimentaires, telles que finies.

Solutions



INDUSTRIA ALIMENTARIA FOTVOLTAICA CENTROS DE DATOS EDIFICACIÓN. TERCIARIO RESISTENCIA AL FUEGO



www.pemsa-rejiband.com



Toute la documentation incluse et / ou associée à ce catalogue est la propriété de Pemsa®. Cette information ne peut être reproduite en totalité ou en partie, ne peut être communiquée à des tiers et ne doit pas servir à d'autres fins que diffère de la raison pourquoi cette information est fournie, sans permission préalable et écrite de PEMSA. Tous les droits de propriété intellectuelle et industrielle qui pourraient éventuellement retomber sur cette documentation, y compris les Know-How, brevets, dessins industriels et tous autres droits appartiennent à Pemsa®. Pemsa, Rejiband, Pemsaband, Inducanal, Rejtech, Megaband, Pemsaflex sont des marques de commerce enregistrée propriété de "Pemsa Cable Management, S.A."

Suspension Omega SPLUS

Main technical characteristics

100, 150, 200, 300, 400, 500, 600	10	-50 / 150 °C	ETIM EC001003
-----------------------------------	----	--------------	------------------

Product data

⊙	Class EC 61537	⊓	Ref	kg/u	Ⓜ	ICTA ↓	⚡
PG	Classe 3	100	63022104	0.135	Acier avec prot. superficielle	160	E90 (90 min. 1000°C)
PG	Classe 3	150	63022154	0.182	Acier avec prot. superficielle	160	E90 (90 min. 1000°C)
PG	Classe 3	200	63022204	0.214	Acier avec prot. superficielle	160	E90 (90 min. 1000°C)
PG	Classe 3	300	63022304	0.300	Acier avec prot. superficielle	160	E90 (90 min. 1000°C)
PG	Classe 3	400	63022404	0.385	Acier avec prot. superficielle	390	E90 (90 min. 1000°C)
PG	Classe 3	500	63022504	0.476	Acier avec prot. superficielle	390	E90 (90 min. 1000°C)
PG	Classe 3	600	63022604	0.561	Acier avec prot. superficielle	390	E90 (90 min. 1000°C)
GC	Classe 6	100	63032104	0.144	Acier avec prot. superficielle	160	E90 (90 min. 1000°C)
GC	Classe 6	150	63032154	0.194	Acier avec prot. superficielle	160	E90 (90 min. 1000°C)
GC	Classe 6	200	63032204	0.229	Acier avec prot. superficielle	160	E90 (90 min. 1000°C)
GC	Classe 6	300	63032304	0.321	Acier avec prot. superficielle	160	E90 (90 min. 1000°C)
GC	Classe 6	400	63032404	0.412	Acier avec prot. superficielle	390	E90 (90 min. 1000°C)
GC	Classe 6	500	63032504	0.509	Acier avec prot. superficielle	390	E90 (90 min. 1000°C)
GC	Classe 6	600	63032604	0.600	Acier avec prot. superficielle	390	E90 (90 min. 1000°C)
INOX	Classe 9C	100	63052104	0.135	Acier inox AISI 304	160	E90 (90 min. 1000°C)
INOX	Classe 9C	150	63052154	0.182	Acier inox AISI 304	160	E90 (90 min. 1000°C)
INOX	Classe 9C	200	63052204	0.214	Acier inox AISI 304	160	E90 (90 min. 1000°C)
INOX	Classe 9C	300	63052304	0.300	Acier inox AISI 304	160	E90 (90 min. 1000°C)
INOX	Classe 9C	400	63052404	0.385	Acier inox AISI 304	390	E90 (90 min. 1000°C)
INOX	Classe 9C	500	63052504	0.476	Acier inox AISI 304	390	E90 (90 min. 1000°C)
INOX	Classe 9C	600	63052604	0.561	Acier inox AISI 304	390	E90 (90 min. 1000°C)
INOX	Classe 9D	100	63062104	0.135	Acier inox AISI 316L	160	E90 (90 min. 1000°C)
INOX	Classe 9D	150	63062154	0.182	Acier inox AISI 316L	160	E90 (90 min. 1000°C)
INOX	Classe 9D	200	63062204	0.214	Acier inox AISI 316L	160	E90 (90 min. 1000°C)
INOX	Classe 9D	300	63062304	0.300	Acier inox AISI 316L	160	E90 (90 min. 1000°C)
INOX	Classe 9D	400	63062404	0.385	Acier inox AISI 316L	390	E90 (90 min. 1000°C)
INOX	Classe 9D	500	63062504	0.476	Acier inox AISI 316L	390	E90 (90 min. 1000°C)
INOX	Classe 9D	600	63062604	0.561	Acier inox AISI 316L	390	E90 (90 min. 1000°C)
BK8	Classe 8	100	63082104	0.137	Acier avec prot. superficielle	160	E90 (90 min. 1000°C)
BK8	Classe 8	150	63082154	0.184	Acier avec prot. superficielle	160	E90 (90 min. 1000°C)
BK8	Classe 8	200	63082204	0.217	Acier avec prot. superficielle	160	E90 (90 min. 1000°C)
BK8	Classe 8	300	63082304	0.304	Acier avec prot. superficielle	160	E90 (90 min. 1000°C)
BK8	Classe 8	400	63082404	0.390	Acier avec prot. superficielle	390	E90 (90 min. 1000°C)
BK8	Classe 8	500	63082504	0.482	Acier avec prot. superficielle	390	E90 (90 min. 1000°C)
BK8	Classe 8	600	63082604	0.568	Acier avec prot. superficielle	390	E90 (90 min. 1000°C)
CU	Classe 1	100	82003289	0.128	Acier avec prot. superficielle	160	A1 Non combustible
CU	Classe 1	150	82003290	0.175	Acier avec prot. superficielle	160	A1 Non combustible



www.pemsa-rejiband.com



Toute la documentation incluse et / ou associée à ce catalogue est la propriété de Pemsa®. Cette information ne peut être reproduite en totalité ou en partie, ne peut être communiquée à des tiers et ne doit pas servir à d'autres fins que diffère de la raison pourquoi cette information est fournie, sans permission préalable et écrite de PEMSA. Tous les droits de propriété intellectuelle et industrielle qui pourraient éventuellement retomber sur cette documentation, y compris les Know-How, brevets, dessins industriels et tous autres droits appartiennent à Pemsa®. Pemsa, Rejiband, Pemsaband, Inducanal, Rejtech, Megaband, Pemsaflex sont des marques de commerce enregistrée propriété de "Pemsa Cable Management, S.A."

Suspension Omega SPLUS

Ⓢ	EN 61537	Ⓜ	REF	kg/L	Ⓜ	CTA	Ⓢ
CU	Classe 1	200	82003291	0.213	Acier avec prot. superficielle	160	A1 Non combustible
CU	Classe 1	300	82003292	0.299	Acier avec prot. superficielle	160	A1 Non combustible
CU	Classe 1	400	82003293	0.384	Acier avec prot. superficielle	390	A1 Non combustible
CU	Classe 1	500	82003294	0.469	Acier avec prot. superficielle	390	A1 Non combustible
CU	Classe 1	600	82003295	0.554	Acier avec prot. superficielle	390	A1 Non combustible

Ⓢ Système de Protection

- CU - Cuivrage
- PG - Pre-galvanisé
- EZ - Electrozingage
- BC - Electrogalvanisé Bichromate / Electrozingage Bichromaté
- BK8 - Protection Haute Résistance
- GC - Galvanisation à Chaud /
- INOX - Acier Inoxydable. AISI 304, AISI 316L
- PT - Peinture Polyester
- AL - Aluminium
- LN - Laiton or Laiton Nickelé

Ⓜ Matériaux isolants

- PC+ABS - Halogen Free Polycarbonate + ABS / Polycarbonate + ABS sans halogène
- PVC - Polychlorure de vinyle
- PP - Polypropylène sans halogène
- PA6 - Polyamide 6 sans halogène
- PA12 - Polyamide 12 sans halogène
- PU - Polyuréthane
- PE - Polyéthylène
- NBR - Caoutchouc NBR
- PET - Polyesterester Thermoplastique
- TPV - Thermoplastique



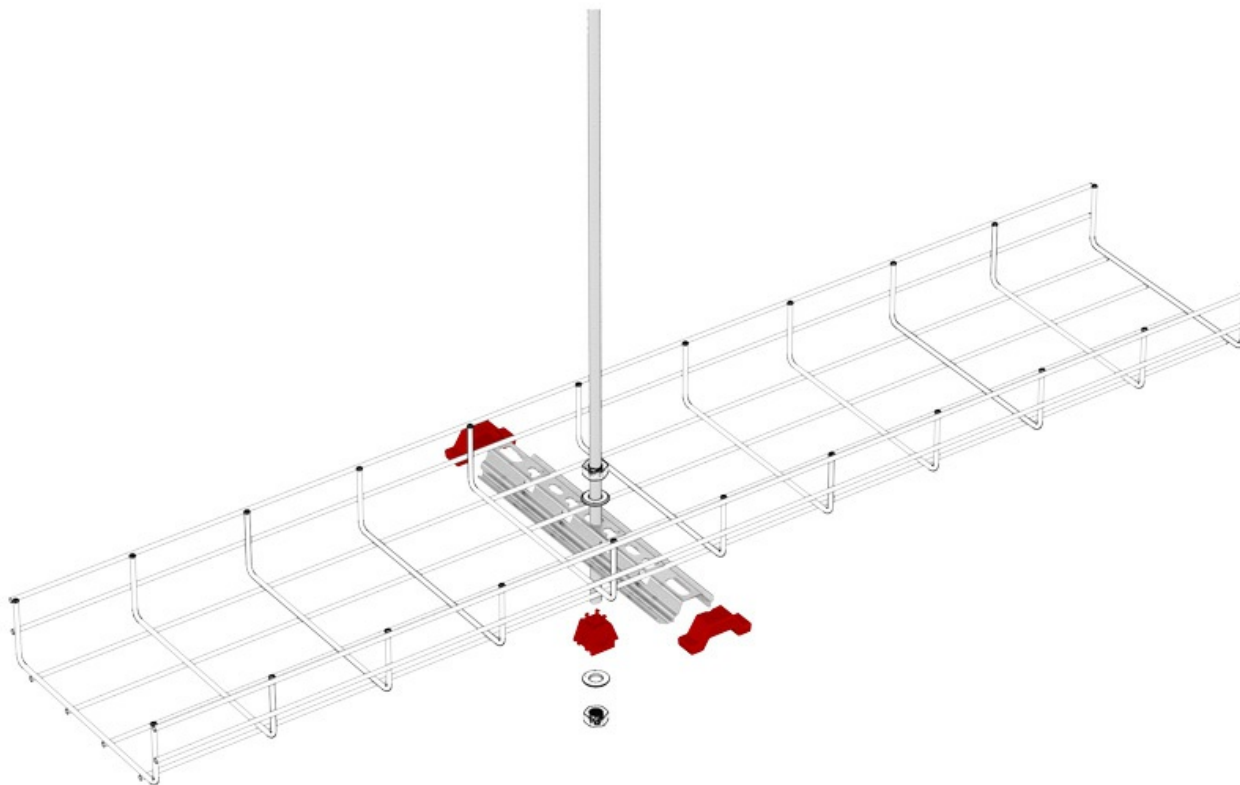
www.pemsa-rejiband.com



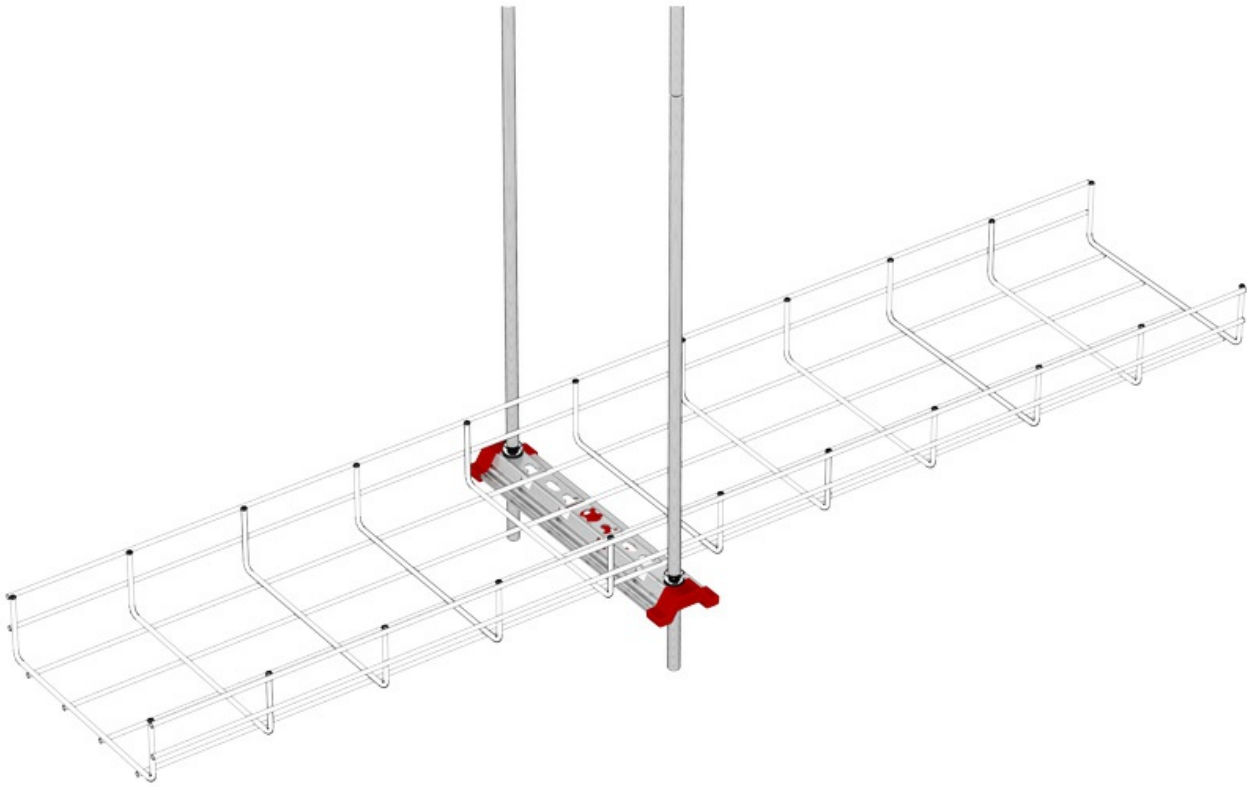
Toute la documentation incluse et / ou associée à ce catalogue est la propriété de Pemsa®. Cette information ne peut être reproduite en totalité ou en partie, ne peut être communiquée à des tiers et ne doit pas servir à d'autres fins que diffuser la raison pourquoi cette information est fournie, sans permission préalable et écrite de PEMSA. Tous les droits de propriété intellectuelle et industrielle qui pourraient éventuellement retomber sur cette documentation, y compris les Know-How, brevets, dessins industriels et tous autres droits appartiennent à Pemsa®. Pemsa, Rejiband, Pemsaband, Inducanal, Rejtech, Megaband, Pemsaflex sont des marques de commerce enregistrées propriété de "Pemsa Cable Management, S.A."

Suspension Omega SPLUS

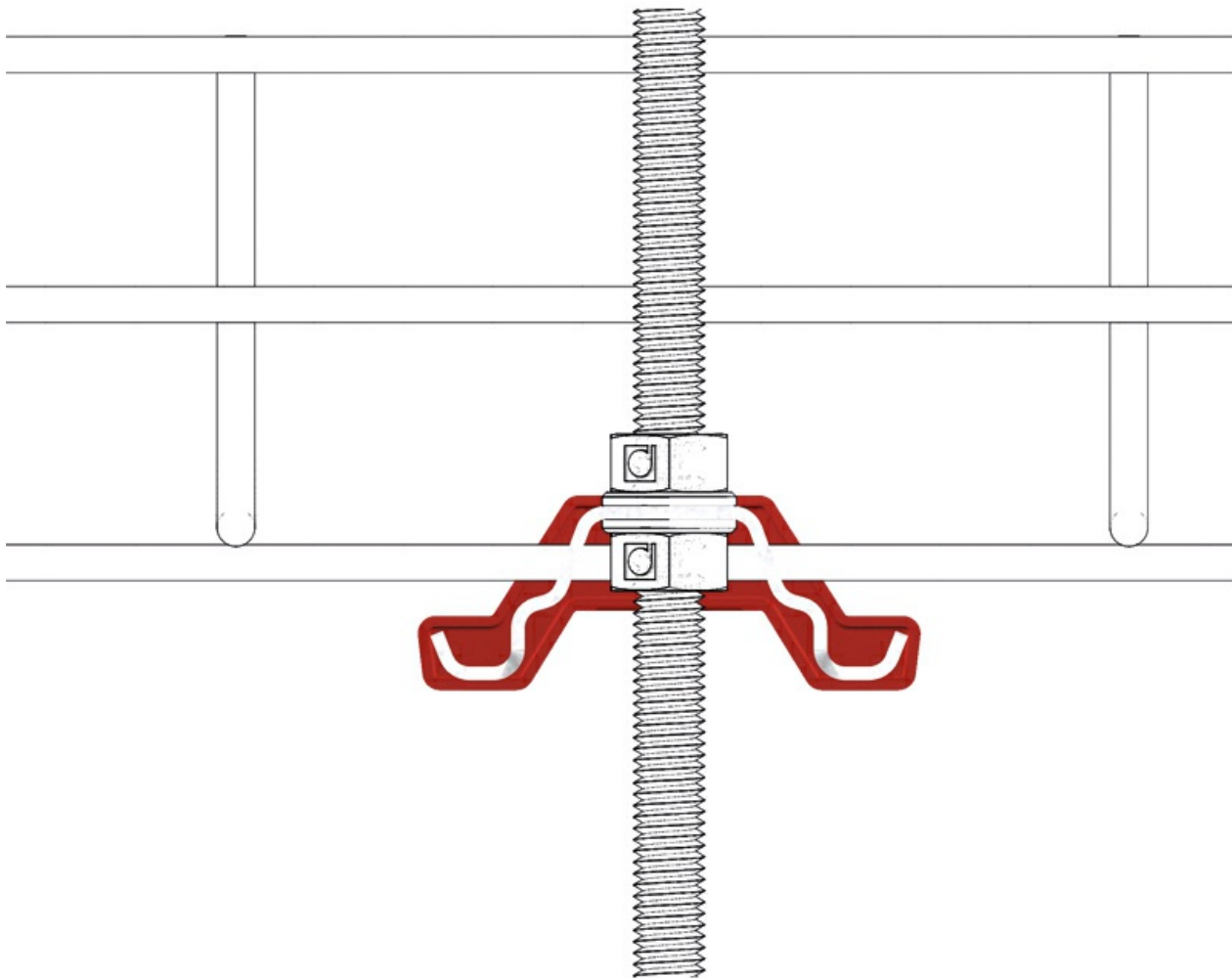
Product applications



Suspension Omega SPLUS



Suspension Omega SPLUS



Suspension Omega SPLUS

