



## SOLANO TURBO

- Aérotherme eau chaude

### Utilisation

- Utilisation pour le chauffage dans les bâtiments de stockage et industriel
- Montage au mur ou au plafond
- Installation **intérieure uniquement**
- Température maximale de fonctionnement : 60°C
- 3 tailles (8 modèles) couvrant une plage de débit allant de 1 000 à 5 800 m<sup>3</sup>/h et une puissance de chauffage allant de 0,7 à 121 kW (avec entrée eau chaude 120°C)

S2	2,1-20,1 kW	1250 - 2000 m <sup>3</sup> /h
S3	1,7-24,9 kW	1000 - 1800 m <sup>3</sup> /h
L2	2,2-38,4 kW	1400 - 3800 m <sup>3</sup> /h
L3	3,2-49,4 kW	1200 - 3400 m <sup>3</sup> /h
XL2	6,6-71,6 kW	2900 - 5800 m <sup>3</sup> /h
XL3	8,3-91,6 kW	2500 - 5300 m <sup>3</sup> /h

### Conditions :

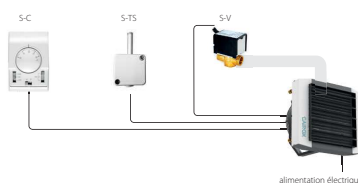
Min. : Vitesse 1, régime d'eau 40/30°C et température d'entrée d'air à 20°C.

Max. : Vitesse 3, régime d'eau 90/70°C et température d'entrée d'air à 0°C.

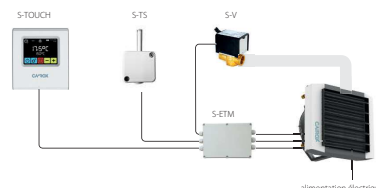
### Accessoires

- Télécommande 3 vitesses avec thermostat **S-C**
- Télécommande tactile **S-TOUCH**
- Module de contrôle **S-ETM**
- Répartiteur de signal **S-SPLIT**
- Sonde de température externe **S-TS**
- Vannes 2 voies **S-V-2** ou 3 voies **S-V-3**
- Flexibles hydrauliques **S-FLEX**

#### Régulation S-C



#### Régulation S-TOUCH



Modèles		SOLANO TURBO
S-C	Commutateur 3 vitesses	■
S-TOUCH	Télécommande tactile	■ S-ETM nécessaire
S-ETM	Module de contrôle	■
S-SPLIT	Répartiteur de signal	■ S-C uniquement
S-TS	Sonde T°C externe	■
S-V-2-3/4	Vanne 2 voies	■
S-V-2-1/2	Vanne 2 voies	■
S-V-3-3/4	Vanne 3 voies	■
S-V-3-1/2	Vanne 3 voies	■
S-FLEX-3/4	Flexibles hydrauliques	■
S-FLEX-1/2	Flexibles hydrauliques	■

## Composition

### ENVELOPPE

- Carrosserie acier galvanisé avec une peinture époxy noire et blanche
- Diffuseurs à ailettes réglables
- Console de fixation rotative pour fixation murale
- Équipé de profils en U ancrés dans l'habillage, pour suspension au moyen de tiges filetées (non fournies)
- Grille de protection côté moteur en acier galvanisé

### MOTOVENTILATEURS

- Groupe motoventilateur à accouplement direct
- Moteur 3 vitesses avec protection thermique intégrée

### BATTERIE EAU CHAUDE

- Batterie eau chaude intégrée à l'aérotherme
- Fabrication en tubes cuivre et ailettes en aluminium

### COFFRET ÉLECTRIQUE

- Alimentation MONO 230 V

## Description des fonctions de la régulation équipant la gamme SOLANO TURBO

		Version	SOLANO TURBO + S-C	SOLANO TURBO + S-TOUCH
Utilisateur	Blocage de la commande par code d'accès configurable		<input type="checkbox"/>	<input checked="" type="checkbox"/>
	Recherche automatique des appareils connectés à la commande		<input type="checkbox"/>	<input checked="" type="checkbox"/>
Programmation horaire	Possibilité de paramétrer jusqu'à 20 événements par jour ou groupe de jours		<input type="checkbox"/>	<input checked="" type="checkbox"/>
	Réglage de l'heure du début de l'événement		<input type="checkbox"/>	<input checked="" type="checkbox"/>
	Réglage de la consigne de température		<input type="checkbox"/>	<input checked="" type="checkbox"/>
Mode de fonctionnement	Régulation Marche/Arrêt depuis thermostat intégré		<input checked="" type="checkbox"/>	<input type="checkbox"/>
	Régulation 3 vitesses depuis sonde de température intégrée		<input type="checkbox"/>	<input checked="" type="checkbox"/>
	Régulation depuis sonde déportée en option PT1000		<input type="checkbox"/>	<input checked="" type="checkbox"/>
Modulation des débits	Contrôle manuel de la vitesse de ventilation pour moteur AC		<input type="checkbox"/>	<input checked="" type="checkbox"/>
Communication	Fonctionnement maître/esclave (jusqu'à 7 unités avec S-C)		<input checked="" type="checkbox"/>	<input type="checkbox"/>
	Fonctionnement maître/esclave (jusqu'à 18 unités avec S-C + S-SPLIT)		<input checked="" type="checkbox"/>	<input type="checkbox"/>
	Fonctionnement maître/esclave (jusqu'à 31 unités avec S-TOUCH)		<input type="checkbox"/>	<input checked="" type="checkbox"/>
	Pilotage à distance par protocole MODBUS RTU R485		<input type="checkbox"/>	<input checked="" type="checkbox"/>

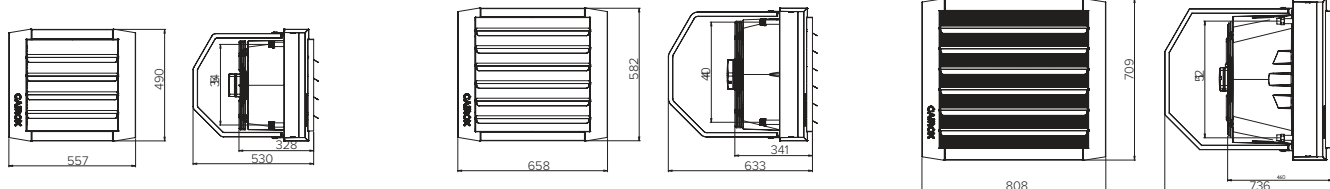


Fonction compatible



Fonction non compatible

## Caractéristiques dimensionnelles



**SOLANO TURBO S**

**SOLANO TURBO L**

**SOLANO TURBO XL**

## Caractéristiques techniques

Modèles	S2	S3	L2	L3	XL2	XL3
Débit d'air max. (m <sup>3</sup> /h)	2000	1800	3800	3400	5800	5300
Puissance batterie eau chaude (kW)	2,1 - 26,5	1,7 - 32,7	2,2 - 50,4	3,2 - 65,2	6,6 - 94,0	8,3 - 121,0
Puissance batterie eau chaude <sup>1</sup> (kW)	10,2	12,3	19,1	25,6	36,5	48,1
Alimentation (V / Ph / Hz)	230 / 1 / 50		230 / 1 / 50		230 / 1 / 50	
Puissance / Intensité max. (W / A)	130 / 0,6	130 / 0,6	340 / 1,5	340 / 1,5	520 / 2,3	550 / 2,5
Indice de protection moteur / Classe	IP54 / F		IP54 / F		IP54 / F	
Niveau max. de pression sonore <sup>2</sup> (dB(A))	57		64		68	
Niveau max. de puissance sonore (EN ISO 3744) (dB(A))	71		79		83	
Portée horizontale <sup>3</sup> (m)	14,0	12,5	21,5	19,0	26,0	23,5
Portée verticale <sup>4</sup> (m)	5,3	4,9	7,5	6,8	8,5	7,7
Température max. sur l'eau (°C)	120		120		120	
Perte de charge max. sur l'eau (MPa)	1,6		1,6		1,6	
Raccordement sur l'eau	1/2"		3/4"		3/4"	
Vannes	S-V-2-1/2" S-V-3-1/2"		S-V-2-3/4" S-V-3-3/4"		S-V-2-3/4" S-V-3-3/4"	
Poids (vide / plein) (kg)	10,4 / 11,6	10,8 / 12,2	16,2 / 18,2	17,8 / 20,5	23,2 / 25,9	26,2 / 30,3

<sup>1</sup> Puissance nominale pour une vitesse 3, régime d'eau 70/50°C et température d'entrée d'air à 16°C.

<sup>2</sup> Le niveau de pression sonore est donné pour un local ayant une capacité d'absorption moyenne, d'un volume de 1500 m<sup>3</sup> et à 5 m de l'appareil.

<sup>3</sup> Portée horizontale pour un jet isotherme pour une vitesse terminale de 0,5 m/s

<sup>4</sup> Portée verticale pour un jet non isotherme ΔP = 5°C pour une vitesse terminale de 0,5 m/s

## Mise en œuvre

Se reporter à la notice d'installation disponible sur [www.ouestventil.fr](http://www.ouestventil.fr)

## Accessoires



**S-C**  
Commutateur 3 vitesses



**S-TOUCH**  
Télécommande tactile



**S-ETM**  
Module de contrôle



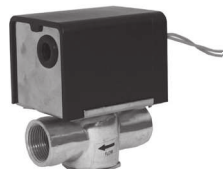
**S-SPLIT**  
Répartiteur de signal



**S-TS**  
Sonde de température externe



**S-V-2**  
Vanne 2 voies



**S-V-3**  
Vanne 3 voies



**S-FLEX**  
Flexibles hydrauliques