

DÉSENFUMAGE

## RFV

- Tourelle de désenfumage F400/120 à jet horizontal (RFV-H) ou vertical (RFV-V)

### Utilisation

- Extraction d'air dans les installations de désenfumage mécanique (immeubles de grandes hauteurs (IGH et IGH habitation), les établissements recevant du public (ERP), les cuisines professionnelles ou d'autres types de locaux)
- Installation extérieure
- 11 tailles couvrant une plage de débit allant de 50 à 34 000 m<sup>3</sup>/h

### Accessoires

- Variateur de vitesse **EVM, FIS-C** ou autres modèles (obligatoire pour conformité à l'ErP en confort)
- Coffret de relaying **RMOVE BOX**
- Costière toit plat **CTP** ou incliné **CTI**
- Costière toit plat insonorisée **CTPI**
- Costière souche maçonnée **CSM**
- Réhausse pour costière toit **RCTP**
- Réhausse pour costière toit insonorisée **RCTPI**
- Cadre de scellement **CDS**
- Chaise murale **CM**
- Kit de basculement **KDB**
- Kit de montage sur gaine **KMC**
- Clapet anti-retour **CAR**
- Costière de désenfumage naturel **CVN**
- Platine virole **PLV**
- Manchette souple **MSC**
- Kit de rejet vertical non monté **KRV**
- Montage et câblage du coffret de commande **MCC/RFV**

### Composition

#### ENVELOPPE

- Embase, pieds, plateau et grillage anti-volatile en acier galvanisé
- Caches colonnes en acier galvanisé pré-laqué RAL 7035
- Capot moteur en polyéthylène RAL 7035
- Jet horizontal (RFV-H)
- Jet vertical par capot directionnel (RFV-V)

#### MOTOVENTILATEUR

- Ventilateur à réaction
- Moteur 1 ou 2 vitesses (Dalhandler ou Bobinages Séparés) avec protection thermique intégrée

#### COFFRET ÉLECTRIQUE

- Alimentation MONO 230V + T
- Alimentation TRI 230/400 V + T
- Alimentation TRI 400 V + T
- Interrupteur de proximité cadenassable monté et câblé

## Conformité ErP (Energy related Products)

### CONFORT

Exemption	Non
Type d'unité	UVNR - $Q_v \text{ max.} > 250 \text{ m}^3/\text{h}$ ou $250 \text{ m}^3/\text{h} < Q_v \text{ max.} < 1000 \text{ m}^3/\text{h}$ (si non déclarée par le fabricant comme étant prévue exclusivement pour la ventilation résidentielle)

- Unités de ventilation conformes à la directive ErP 2018 en association avec un variateur de vitesse
- Exigences informatives : se reporter à la documentation disponible sur [www.ouestventil.fr](http://www.ouestventil.fr)

### CONFORT/DÉSENFUMAGE

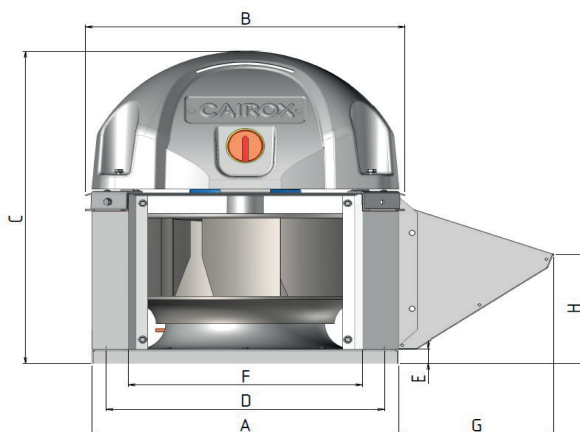
Exemption	Unité de ventilation conçue exclusivement pour fonctionner en cas d'urgence pour de courtes durées (déseNFumage)
Type d'unité	Non concerné

- Moteurs conformes à la directive ErP 2015
- Exempt du champ d'application à la directive ErP

## Marquage CE

- Classification suivant NF EN 12101-3
- Certificat N° 1812-CPR-1946

## Caractéristiques dimensionnelles



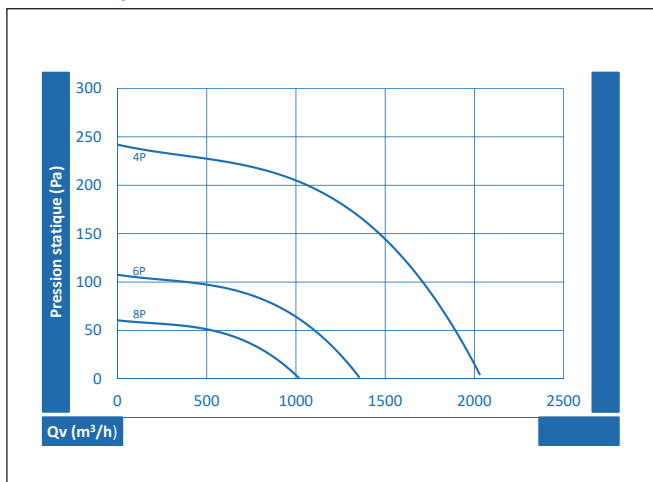
Taille	Dimensions (mm)								Poids (kg)
	A	B	C	D	E	F	G	H	
28/1	550	552	566	500	30	228	210	175	29
31/1	550	552	566	500	30	256	210	175	33
35/1	550	552	566	500	30	289	210	175	35
45/1	550	552	640	500	30	366	210	175	40
50/2	680	701	785	614	30	412	275	224	43
56/2	680	701	785	614	30	463	275	224	78
56/3	840	856	915	760	40	455	340	290	97
63/3	840	856	915	760	40	513	340	290	122
71/4	1050	1086	1200	950	40	577	475	385	204
80/4	1050	1086	1200	950	40	650	475	385	215
90/4	1050	1086	1200	950	40	732	475	385	295

## Caractéristiques techniques

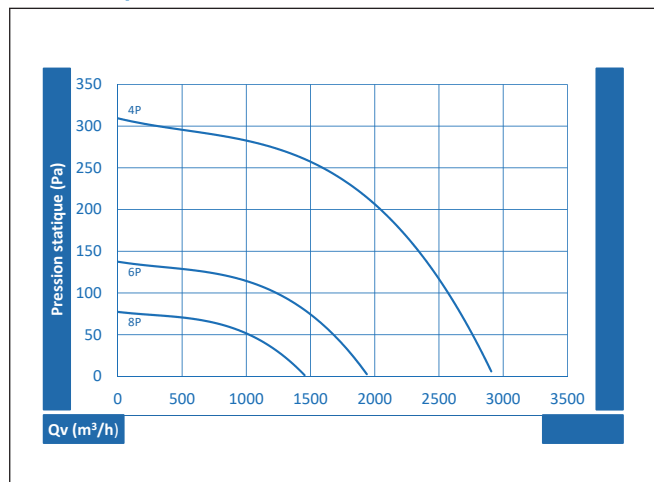
Modèles	Puissance moteur (kW)	Intensité nominale (A)	Variation de vitesse	Protection thermique	Température ambiante maximale (°C)	Indice de protection / Classe
Moteur 1 vitesse, 4 pôles, MONO 230V 50Hz						
28/1	0,25	2,0	EVM 8	include	-20 à +40	IP 55 / F
31/1	0,25	2,0	EVM 8	include	-20 à +40	IP 55 / F
35/1	0,37	2,7	EVM 8	include	-20 à +40	IP 55 / F
45/1	0,75	4,7	-	include	-20 à +40	IP 55 / F
Moteur 1 vitesse, 4 pôles, TRI 230/400V 50Hz						
28/1	0,25	0,7	FIS-C-44...E-0.75	include	-20 à +40	IP 55 / F
31/1	0,25	0,7	FIS-C-44...E-0.75	include	-20 à +40	IP 55 / F
35/1	0,37	1,0	FIS-C-44...E-0.75	include	-20 à +40	IP 55 / F
45/1	0,75	1,7	FIS-C-44...E-0.75	include	-20 à +40	IP 55 / F
50/2	1,1	2,4	FIS-C-44...E-1.5	include	-20 à +40	IP 55 / F
56/2	2,2	4,7	FIS-C-44...E-2.2	include	-20 à +40	IP 55 / F
Moteur 1 vitesse, 6 pôles, TRI 230/400V 50Hz						
28/1	0,18	0,7	FIS-C-44...E-0.75	include	-20 à +40	IP 55 / F
31/1	0,18	0,7	FIS-C-44...E-0.75	include	-20 à +40	IP 55 / F
35/1	0,18	0,7	FIS-C-44...E-0.75	include	-20 à +40	IP 55 / F
45/1	0,37	1,0	FIS-C-44...E-0.75	include	-20 à +40	IP 55 / F
50/2	0,37	1,0	FIS-C-44...E-0.75	include	-20 à +40	IP 55 / F
56/2	0,75	2,0	FIS-C-44...E-0.75	include	-20 à +40	IP 55 / F
56/3	1,5	3,7	FIS-C-44...E-1.5	include	-20 à +40	IP 55 / F
63/3	1,5	3,7	FIS-C-44...E-1.5	include	-20 à +40	IP 55 / F
71/4	3,0	6,9	FIS-C-44...E-5.5	include	-20 à +40	IP 55 / F
80/4	5,5	12,8	FIS-C-44...E-5.5	include	-20 à +40	IP 55 / F
90/4	7,5	14,8	FIS-C-44...E-7.5	include	-20 à +40	IP 55 / F

Modèles	Puissance moteur (kW)	Intensité nominale (A)	Variation de vitesse	Protection thermique	Température ambiante maximale (°C)	Indice de protection / Classe
<b>Moteur 2 vitesses (Dalhander), 4/8 pôles, TRI 400V 50Hz</b>						
28/1	0,37/0,09	1,8/0,6	-	include	-20 à +40	IP 55 / F
31/1	0,37/0,09	1,8/0,6	-	include	-20 à +40	IP 55 / F
35/1	0,37/0,09	1,8/0,6	-	include	-20 à +40	IP 55 / F
45/1	0,8/0,2	2,2/0,9	-	include	-20 à +40	IP 55 / F
50/2	1,2/0,3	2,9/1,3	-	include	-20 à +40	IP 55 / F
56/2	2,2/0,55	4,9/2	-	include	-20 à +40	IP 55 / F
56/3	3/0,55	6,5/2,3	-	include	-20 à +40	IP 55 / F
63/3	5/1,3	10,4/3,5	-	include	-20 à +40	IP 55 / F
<b>Moteur 2 vitesses (Dalhander), 6/12 pôles, TRI 400V 50Hz</b>						
45/1	0,37/0,09	1,8/0,8	-	include	-20 à +40	IP 55 / F
50/2	0,37/0,09	1,8/0,8	-	include	-20 à +40	IP 55 / F
56/2	0,75/0,15	2,4/1,0	-	include	-20 à +40	IP 55 / F
56/3	1,5/0,25	4,4/1,7	-	include	-20 à +40	IP 55 / F
63/3	1,5/0,25	4,4/1,7	-	include	-20 à +40	IP 55 / F
71/4	3/0,55	6,8/2,3	-	include	-20 à +40	IP 55 / F
80/4	5,5/1,1	12,5/5,2	-	include	-20 à +40	IP 55 / F
90/4	7,5/2	16,8/7,1	-	include	-20 à +40	IP 55 / F
<b>Moteur 2 vitesses (Bobinages Séparés), 4/6 pôles, TRI 400V 50Hz</b>						
28/1	0,3/0,1	1,0/0,8	-	include	-20 à +40	IP 55 / F
31/1	0,3/0,1	1,0/0,8	-	include	-20 à +40	IP 55 / F
35/1	0,3/0,1	1,0/0,8	-	include	-20 à +40	IP 55 / F
<b>Moteur 2 vitesses (Bobinages Séparés), 6/8 pôles, TRI 400V 50Hz</b>						
50/2	0,75/0,37	2,7/1,7	-	include	-20 à +40	IP 55 / F
56/2	0,75/0,37	2,7/1,7	-	include	-20 à +40	IP 55 / F
56/3	1,5/0,75	4,0/3,0	-	include	-20 à +40	IP 55 / F
63/3	1,5/0,75	4,0/3,0	-	include	-20 à +40	IP 55 / F
71/4	3/0,75	8,0/3,8	-	include	-20 à +40	IP 55 / F
80/4	5,5/2,75	11,9/8,7	-	include	-20 à +40	IP 55 / F

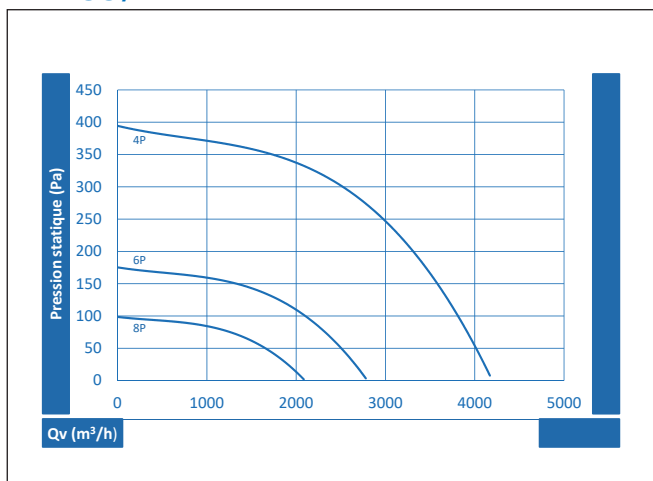
### RFV 28/1



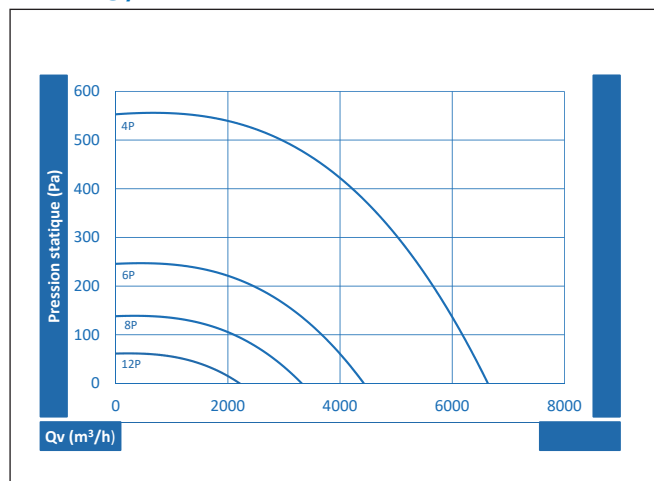
### RFV 31/1



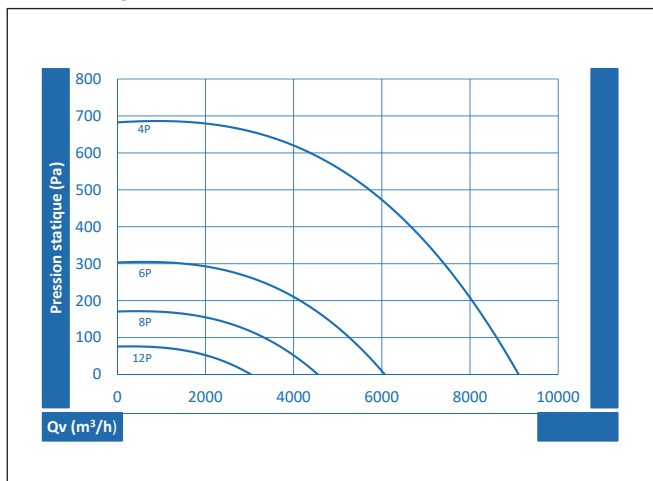
### RFV 35/1



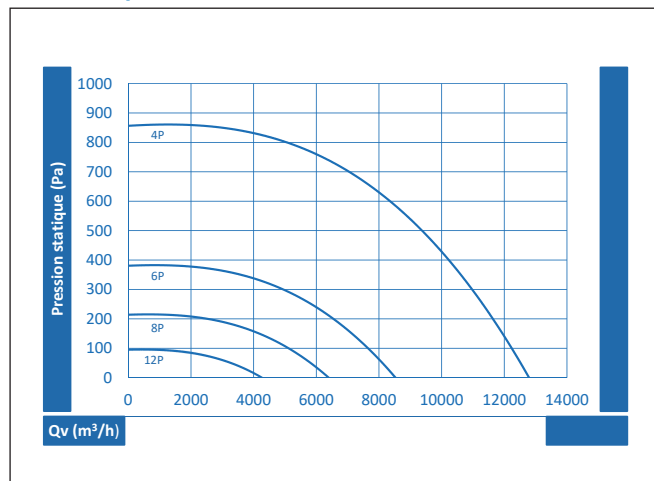
### RFV 45/1



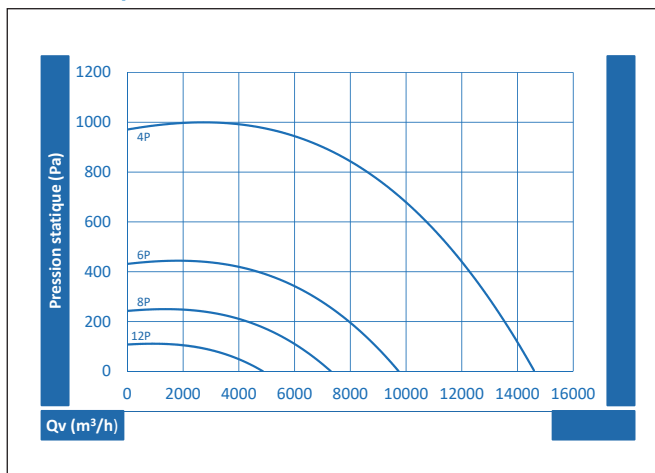
### RFV 50/2



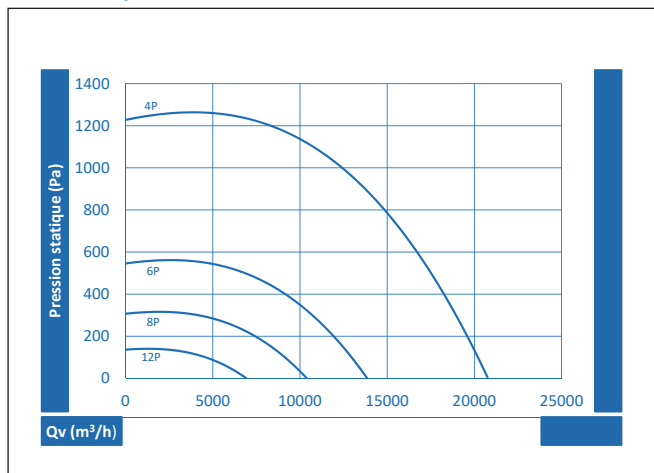
### RFV 56/2



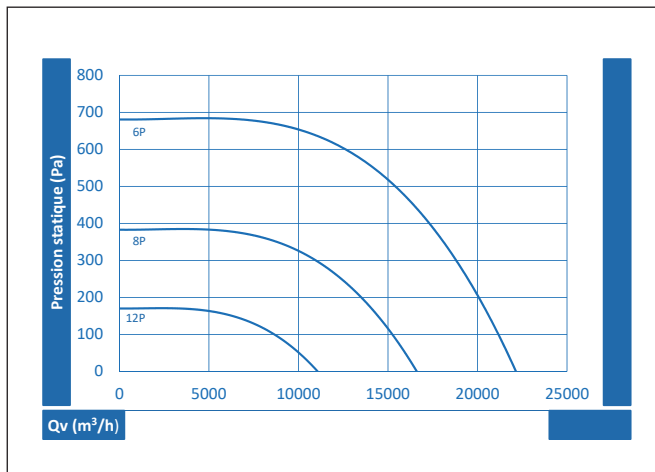
### RFV 56/3



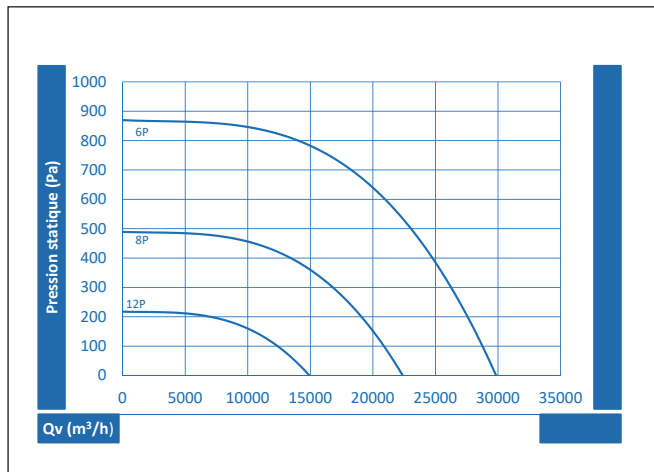
### RFV 63/3



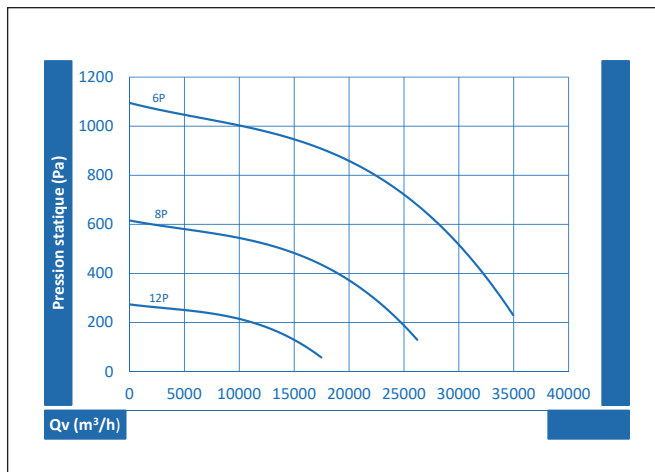
### RFV 71/4



### RFV 80/4



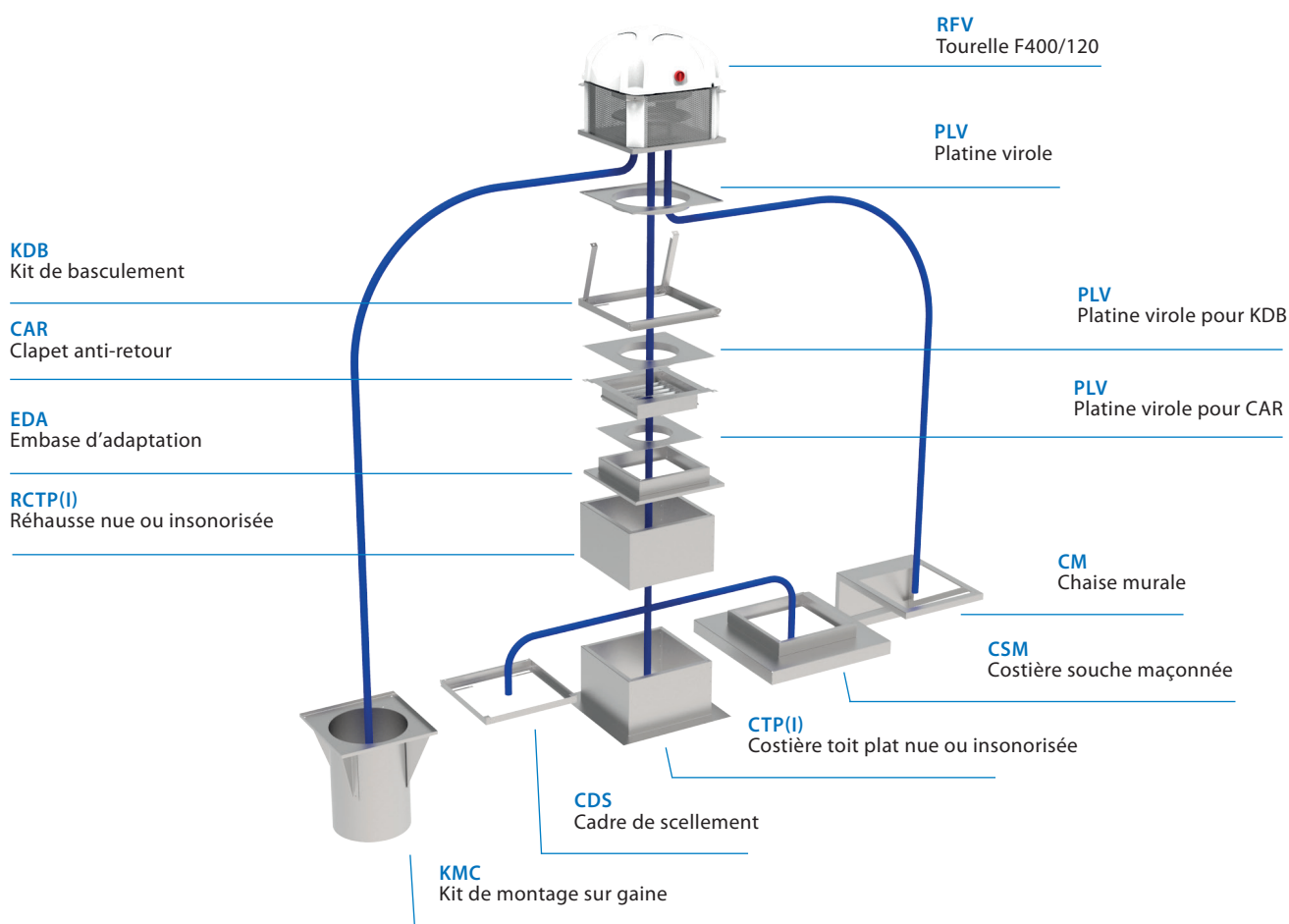
### RFV 90/4



## Mise en oeuvre

Se reporter à la notice d'installation disponible sur [www.ouestventil.fr](http://www.ouestventil.fr)

## Accessoires



**MCC/RFC**  
Montage et câblage  
coffret de commande



**CVN**  
Costière de désenfumage



## Accessoires



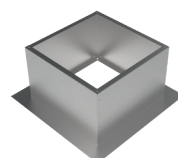
**EVM**  
Variateur de vitesse



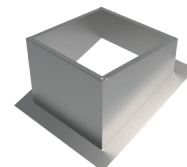
**FIS-C**  
Variateur de vitesse



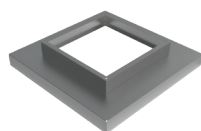
**R MOVE ECO**  
Coffret de relaiage



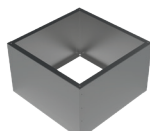
**CTP**  
Costière toit plat



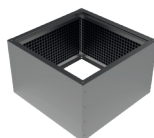
**CTI**  
Costière toit incliné



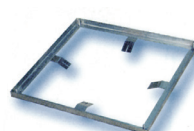
**CSM**  
Costière souche maçonnée



**RCTP**  
Réhausse pour  
costière toit plat



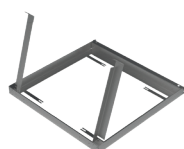
**RCTPI**  
Réhausse insonorisée  
pour costière toit plat



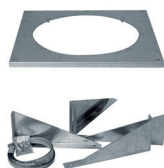
**CDS**  
Cadre de scellement



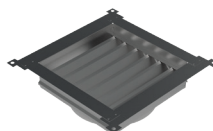
**CM**  
Chaise murale



**KDB**  
Kit de basculement



**KMC**  
Kit de montage pour gaine



**CAR**  
Clapet anti-retour



**CVN**  
Costière de désenfumage  
naturel



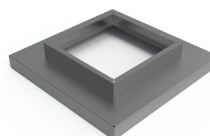
**PLV**  
Platine virole



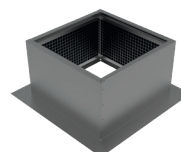
**MSC**  
Manchette de raccordement



**MCC/RFV**  
Montage et câblage coffret  
de commande



**EDA**  
Embase d'adaptation



**CTPI**  
Costière toit plat  
insonorisée