



Caractéristiques techniques

SUPPORT ISOLANT

- Matière : Mousse polyisocyanurate et mousse élastomère
- Revêtement : Pare-vapeur d'épaisseur 0,8 mm
- Conductivité à 10°C : 0,028 W/(m.K)
- Résistance à la compression : 4,2 kg/cm² à 21°C
- Température de service : -40°C à +90°C
- Température de service côté revêtement : -30°C à +70°C
- Longueur : 50 mm

COLLIER (SX 240)

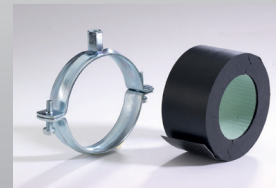
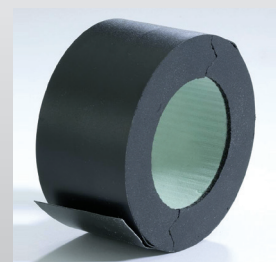
- Fabriqué en acier électrozingué
- Embase soudée, filetage M8/M10
- Vis à tête hexagonale empreinte multifonctions
- Vis M6 imperdable jusqu'au Ø154-164

Application

- Supportage des tuyauteries (eaux chaude, froide ou mixte) isolées en manchon élastomère
- La mise en place du collier isolant PIRFLEX® permet d'éviter l'apparition de ponts thermiques et de condensation au niveau des supports de tuyauterie
- Le revêtement intégré assure une parfaite continuité de la barrière pare-vapeur des systèmes d'isolation

Accessoires

- Ruban isolant adhésif ARMATAPE®
- Colle PIRFLEX®



Ouest Isol & Ventil

SIEGE SOCIAL :

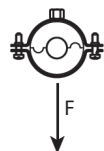
ZI de la Rangle

27460 ALIZAY

Tél.: 02 32 98 30 00

Fax: 02 35 23 04 85

Capacité de supportage (F) en chargement statique



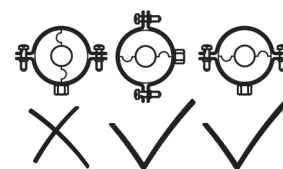
Épaisseur 13 mm																			
Øext Tube acier (mm)	13,5	17,2	21,3	26,9	33,7	42,4	48,3	54	60,3	70	76,1	88,9	101,6	108	114,3				
Longueur du support isolant (mm)	50	50	50	50	50	50	50	50	50	50	50	50	50	50	50				
Capacité de supportage (kg)	6,48	8,26	10,23	12,92	16,18	20,36	23,19	25,93	28,95	33,61	36,54	42,68	48,78	51,85	54,88				
Distance de fixation max. conseillée¹ (m)	1,4	1,7	1,9	2,3	2,6	3,0	3,3	3,5	3,7	4,1	3,9	3,5	3,1	3,0	2,9				
Épaisseur 19 mm																			
Øext Tube acier (mm)	13,5	17,2	21,3	26,9	33,7	42,4	48,3	54	60,3	70	76,1	88,9	101,6	108	114,3	133	139,7	159	168,3
Longueur du support isolant (mm)	50	50	50	50	50	50	50	50	50	50	50	50	50	50	50	50	50	50	50
Capacité de supportage (kg)	6,48	8,26	10,23	12,92	16,18	20,36	23,19	25,93	28,95	33,61	36,54	42,68	48,78	51,85	54,88	63,86	100,95	114,90	121,62
Distance de fixation max. conseillée¹ (m)	1,4	1,6	1,9	2,2	2,6	3,0	3,2	3,5	3,7	4,0	3,9	3,4	3,0	2,9	2,8	2,5	3,7	3,2	3,1
Épaisseur 25 mm																			
Øext Tube acier (mm)	13,5	17,2	21,3	26,9	33,7	42,4	48,3	54	60,3	70	76,1	88,9	101,6	108	114,3	133	139,7	159	168,3
Longueur du support isolant (mm)	50	50	50	50	50	50	50	50	50	50	50	50	50	50	50	50	50	50	50
Capacité de supportage (kg)	6,48	8,26	10,23	12,92	16,18	20,36	23,19	25,93	28,95	33,61	36,54	42,68	48,78	51,85	54,88	96,11	100,95	114,90	121,62
Distance de fixation max. conseillée¹ (m)	1,3	1,6	1,9	2,2	2,6	3,0	3,2	3,4	3,7	4,0	3,8	3,4	3,0	2,9	2,8	3,7	3,6	3,2	3,1
Épaisseur 32 mm																			
Øext Tube acier (mm)	13,5	17,2	21,3	26,9	33,7	42,4	48,3	54	60,3	70	76,1	88,9	101,6	108	114,3	133	139,7	159	168,3
Longueur du support isolant (mm)	50	50	50	50	50	50	50	50	50	50	50	50	50	50	50	50	50	50	50
Capacité de supportage (kg)	6,48	8,26	10,23	12,92	16,18	20,36	23,19	25,93	28,95	33,61	36,54	42,68	48,78	78,04	82,59	96,11	100,95	114,9	121,62
Distance de fixation max. conseillée¹ (m)	1,3	1,6	1,8	2,2	2,5	2,9	3,2	3,4	3,7	3,9	3,7	3,3	3,0	4,3	4,2	3,7	3,6	3,2	3,1
Épaisseur 40 mm																			
Øext Tube acier (mm)	13,5	17,2	21,3	26,9	33,7	42,4	48,3	54	60,3	70	76,1	88,9	101,6	108	114,3	133	139,7	159	168,3
Longueur du support isolant (mm)	50	50	50	50	50	50	50	50	50	50	50	50	50	50	50	50	50	50	50
Capacité de supportage (kg)	6,48	8,26	10,23	12,92	16,18	20,36	23,19	25,93	28,95	33,61	36,54	42,68	73,42	78,04	82,59	96,11	100,95	114,90	121,62
Distance de fixation max. conseillée¹ (m)	1,2	1,5	1,8	2,1	2,5	2,9	3,1	3,4	3,6	4,0	4,2	4,6	5,0	5,2	5,4	5,9	6,1	6,6	6,8
Épaisseur 50 mm																			
Øext Tube acier (mm)	13,5	17,2	21,3	26,9	33,7	42,4	48,3	54	60,3	70	76,1	88,9	101,6	108	114,3	133	139,7	159	168,3
Longueur du support isolant (mm)	50	50	50	50	50	50	50	50	50	50	50	50	50	50	50	50	50	50	50
Capacité de supportage (kg)	6,48	8,26	10,23	12,92	16,18	20,36	23,19	25,93	28,95	33,61	54,99	64,24	73,42	78,04	82,59	96,11	100,95	114,90	121,62
Distance de fixation max. conseillée¹ (m)	1,2	1,4	1,7	2,1	2,4	2,8	3,1	3,3	3,6	3,7	4,1	4,6	4,3	4,2	4,1	3,6	3,5	3,1	3,0

¹ La distance de fixation max. conseillée : mise en situation avec un tube en acier rempli d'eau.

Mise en oeuvre

Lors de la mise en place de la tuyauterie, refermer le support isolant, ôter le papier siliconé de la bande adhésive et pare-vapeur du revêtement, puis rabattre le recouvrement en maintenant le support serré. La mise en place des coquilles isolantes, d'épaisseur et de revêtement identiques à celle du support isolant sera réalisée conformément aux spécifications de pose disponibles dans nos agences commerciales ou sur notre site internet, ce qui permettra d'assurer au système d'isolation une finition irréprochable et une parfaite continuité de l'isolation thermique et de la barrière pare-vapeur.

L'utilisation des supports isolants d'épaisseur équivalente à celle du calorifuge dès la mise en place de la tuyauterie impose les réservations nécessaires au passage de la canalisation achevée.



ACCESSOIRES



Ruban isolant adhésif ARMATAPE®



Colle PIRFLEX®

2 / 2 FR-FR COLLIER ISOLANT PIRFLEX - 2020/12/10 O

Ouest Isol & Ventil se réserve le droit de modifier certaines données sans information préalable. Photos et schémas non contractuels.

Nous déclinons toute responsabilité en cas d'utilisation ou de mise en œuvre des matériaux non conforme aux règles prescrites dans le document présent et les règles de l'art applicables. Il est nécessaire de suivre les recommandations d'usage et de vérifier la conformité avec les exigences actuelles, spécifications et réglementations en vigueur.