



C60

- Coude à 60° en acier galvanisé
- Classement au feu A1 selon l'arrêté du 21 Novembre 2002

Utilisation

- Réalisation de réseaux de ventilation ou de climatisation
- Conforme aux normes NF EN 1506 (dimensions) et NF EN 12237 (résistance et étanchéité)
- Étanchéité à l'air suivant EN 12237 : Sur demande
- 19 tailles disponibles du Ø80 au Ø1 250 mm

Accessoires

- Mastic acrylique **EOCRYL M1**
- Bande adhésive **ALUTAPE 40S**
- Vis autoforeuse **VIS**

Variantes

- Fabrication en acier galvanisé double peau
- Fabrication en aluminium
- Fabrication en inox

Composition

- Tôle d'acier galvanisé
- Épaisseur : 0,4 à 1 mm (suivant diamètres)
- Raccordement de type mâle

Accessoires



EOCRYL M1
Mastic acrylique

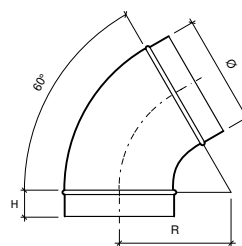


ALUTAPE 40S
Bande adhésive

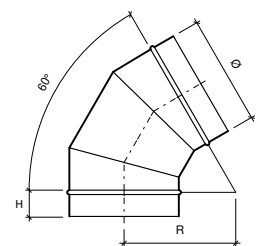


VIS
Vis autoforeuse

Caractéristiques dimensionnelles



Ø < 250



Ø ≥ 250

Ø _{nom.} (mm)	R (mm)	H (mm)	Poids (kg)
80	100	40	0,3
100	100	40	0,4
125	112	40	0,5
160	160	40	1,0
200	200	40	1,5
250	250	45	1,6
315	315	45	1,8
355	355	45	2,2
400	400	45	3,2
450	450	45	4,0
500	500	55	6,8
560	560	55	8,4
630	630	55	

Autres dimensions sur demande.