



AXUS F200/120 AXUS F400/120

- Ventilateur hélicoïde axial de désenfumage F200/120 ou F400/120

Utilisation

- Extraction d'air dans les installations de désenfumage mécanique (parking, ...)
- Montage horizontal
- 10 tailles couvrant une plage de débit allant de 500 à 120 000 m³/h

Accessoires

- Coffret de désenfumage pour parking **RMOVE PARK**

Variantes

- Montage vertical avec gousset de fixation (CX)
- Virole galvanisé à chaud
- Peinture époxy

Composition

- Virole en tôle d'acier galvanisé à froid Z275 SENDZIMIR
- Virole courte (BX) ou virole longue avec trappe d'accès (AX)
- Moyeu en alliage d'aluminium
- Pâle en alliage d'aluminium
- Moteur à accouplement direct 1 ou 2 vitesses (Dalhander ou Bobinages Séparés)
- Sens de l'air hélice/moteur ou moteur/hélice

Conformité ErP (Energy related Products)

CONFORT

Exemption	Ventilateur type axial ou centrifuge uniquement équipé d'un logement
Type d'unité	Non concerné

- Moteurs conformes à la directive ErP 2015
- Exempt du champ d'application à la directive ErP

CONFORT/DESENFUMAGE

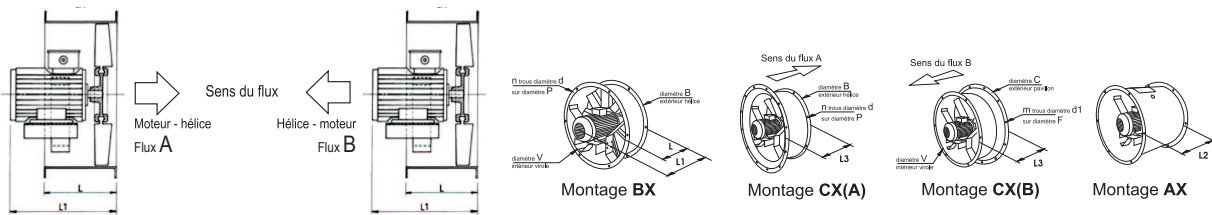
Exemption	Unité de ventilation conçue exclusivement pour fonctionner en cas d'urgence pour de courtes durées (désenfumage)
Type d'unité	Non concerné

- Moteurs conformes à la directive ErP 2015
- Exempt du champ d'application à la directive ErP

Marquage CE

- Classification suivant EN 12101-3
- Certificat N° 1166-CPD-0061 (F200/120) ou N° 1166-CPD-0062 (F400/120)

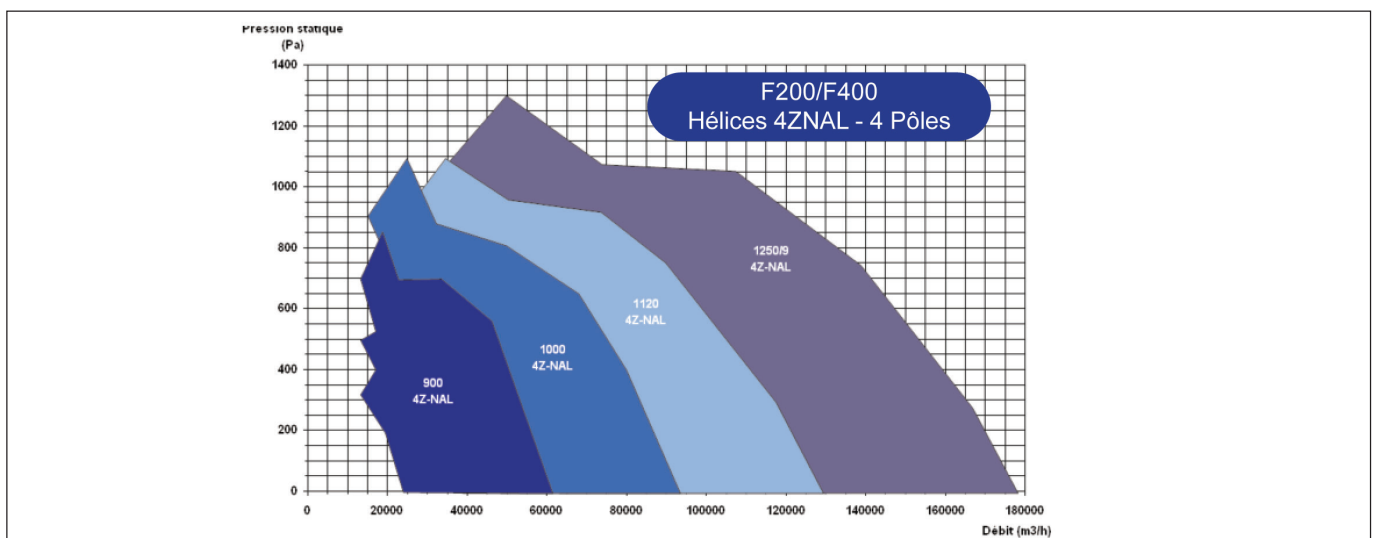
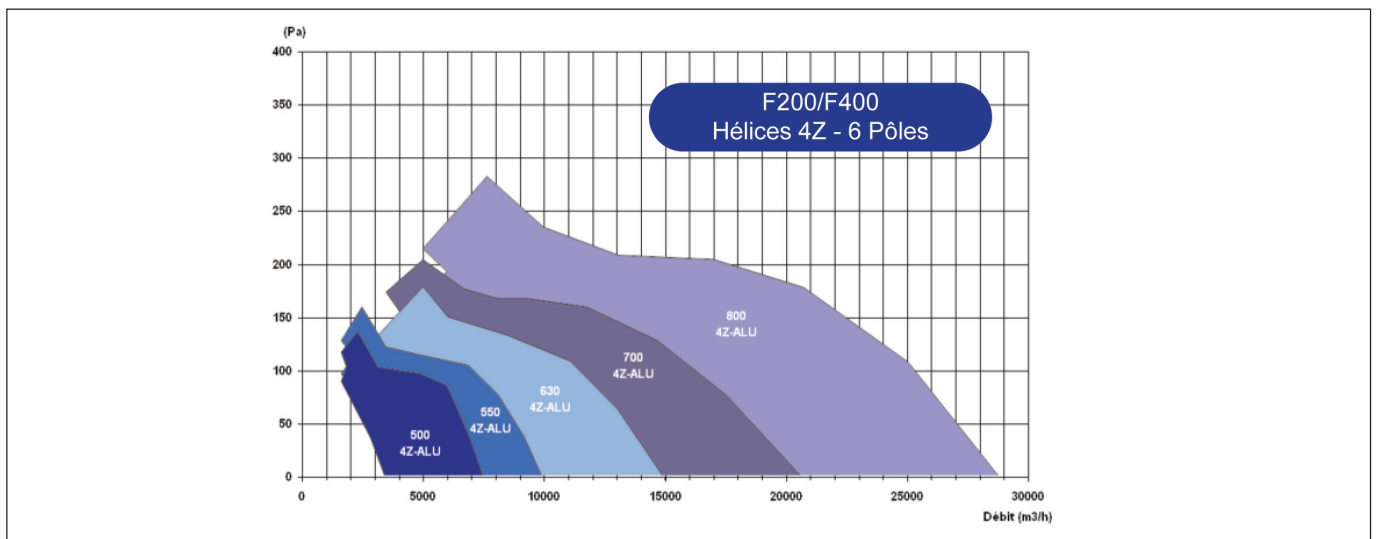
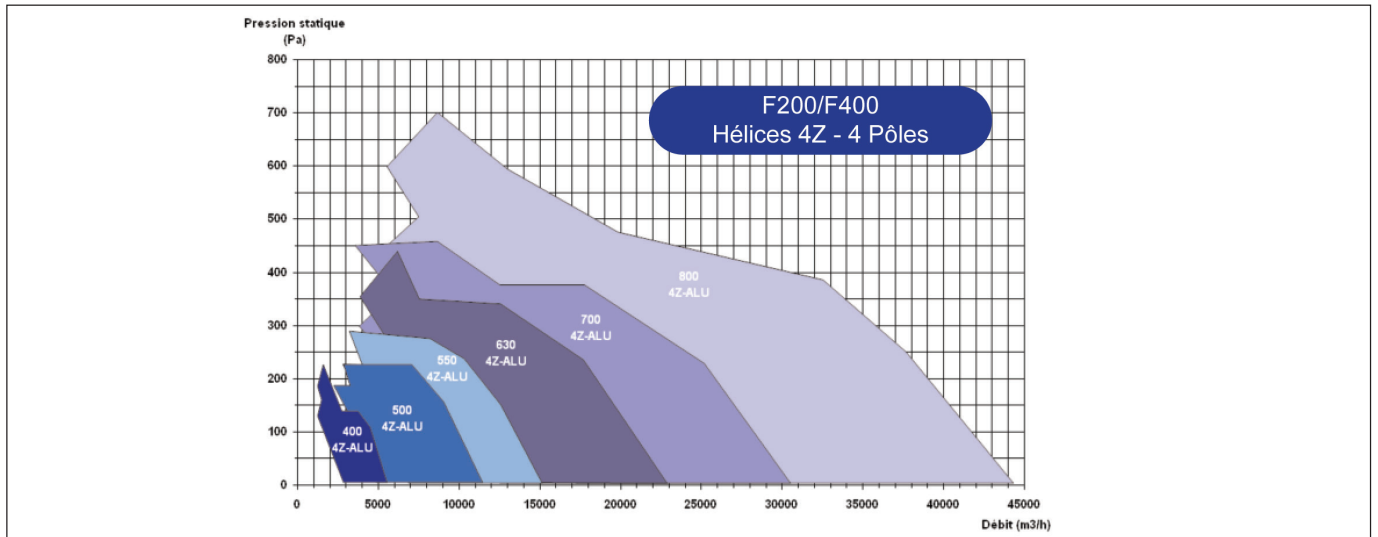
Caractéristiques dimensionnelles

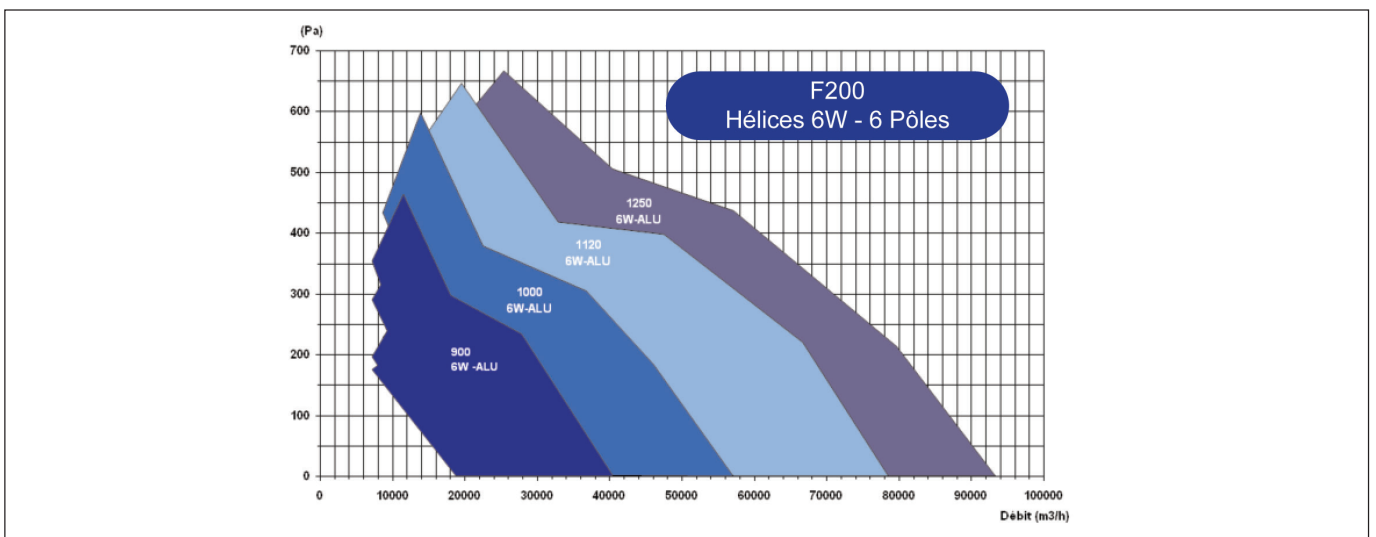
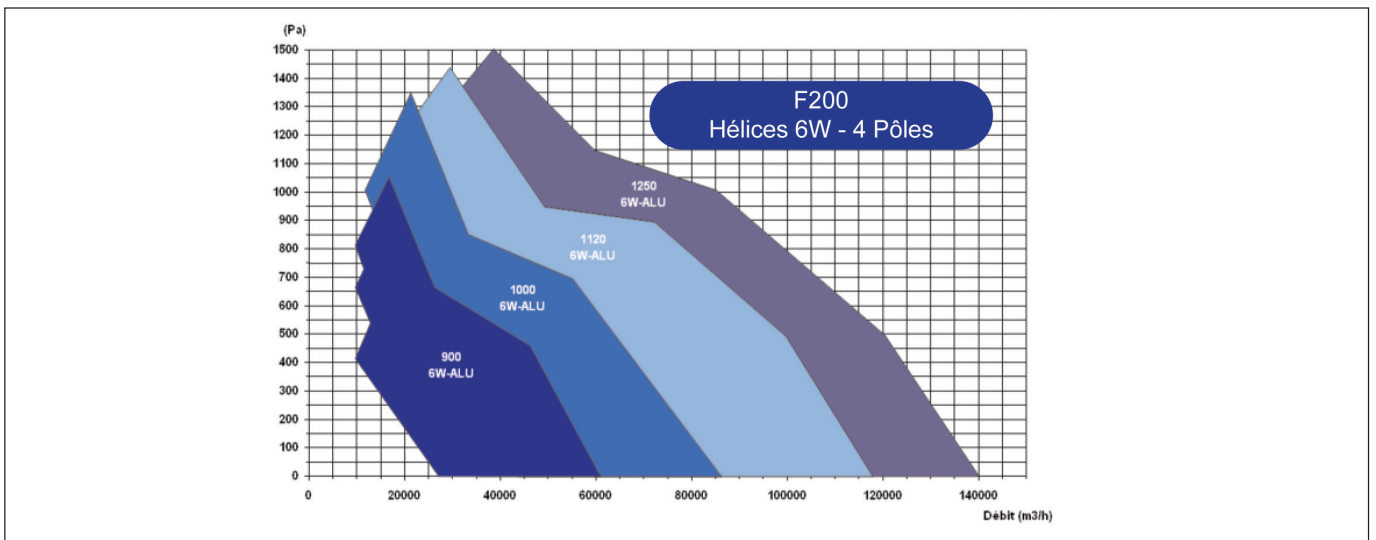
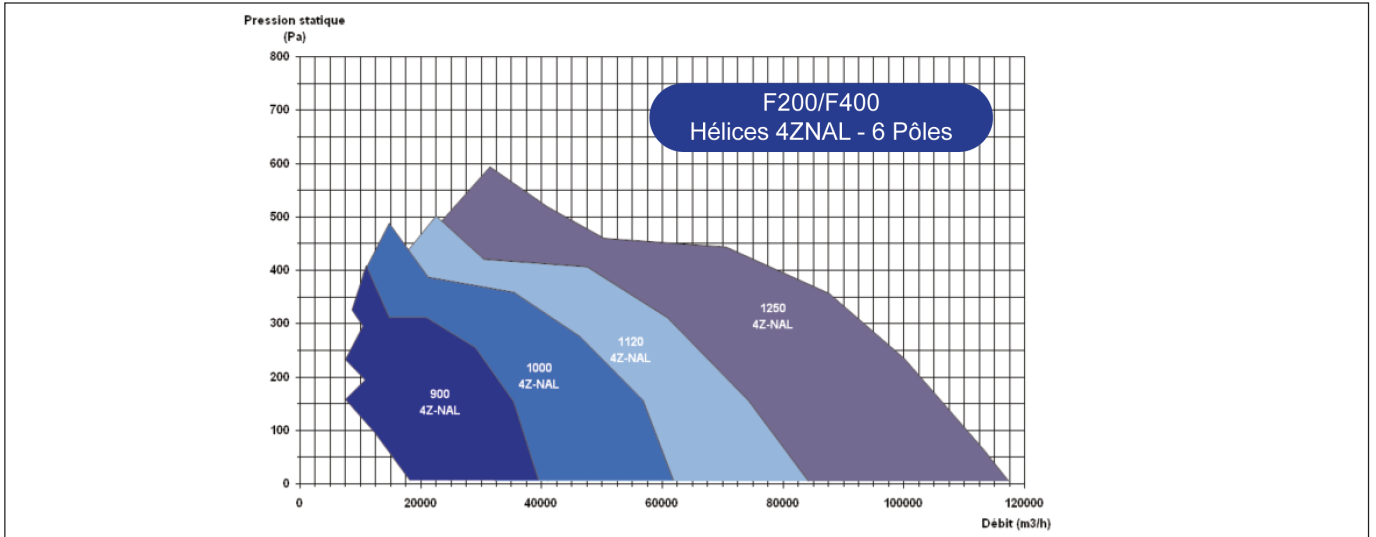


Type Ø	V	HA Moteur	B	n	d	P	C	m	d1	F	L*	L2*	L3*	kg			
400	404	80-100	470	6	12	440	530	6	12	490	254	440	330	44			
500	505	81-112	572	6	12	540	685	6	12	642	254	440	330	88			
		132									425				600	425	140
560	560	81-112	626	6	12	594	715	6	12	670	254	440	330	104			
		132									425				600	425	168
630	630	81-112	704	6	12	670	790	6	12	744	254	440	330	135			
		132									425				600	500	216
		160									425				675	500	216
710	710	81-112	780	6	12	744	900	8	12	850	254	440	330	138			
		132-160									425				675	500	220
800	808	81-112	885	8	12	850	1009	12	12	954	254	440	340	142			
		132-160									425				675	565	241
		180									425				800	565	241
900	909	90-160	990	12	15	954	1100	12	15	1056	425	675	565	203			
		180									425				800	565	203
1000	1010	90-160	1090	12	15	1056	1230	12	15	1190	425	675	565	324			
		180									425				800	565	324
		200									600				865	675	324
1125	1132	100-180	1230	12	15	1190	1360	12	15	1320	465	800	565	651			
		200-225									665				1010	750	651
1250	1125	100-180	1375	12	15	1320	1520	12	15	1480	465	800	565	729			
		200-225									665				1010	750	729

Attention : les cotes indicées d'un * peuvent être majorées jusqu'à 100 mm dans le cas d'utilisation de pales larges de type W.

Caractéristiques techniques

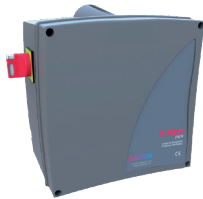




Mise en oeuvre

Se reporter à la notice d'installation disponible sur www.ouestventil.fr

Accessoires



R MOVE PARK
Coffret de désenfumage