



ASR

- Diffuseur linéaire à fentes avec rotules ajustables (ASR)

Utilisation

- Soufflage ou reprise dans les installations de ventilation
- Montage au plafond
- 4 longueurs standards (556, 856, 1156 ou 1456 mm)

Accessoires

- Plénum de raccordement en acier galvanisé avec piquage latéral **P-ASR** (insonorisation 2 ou 5 faces en options)

Variantes

- Autres teintes (RAL à préciser)
- Montage en bandeaux
- Pièce d'angle

Composition

- Cadre et déflecteurs en aluminium
- Encadrement de 25 mm
- Noyau fixe
- Disponible de 1 à 4 fentes
- Fixation par vis non apparentes sur batteuses

Finition

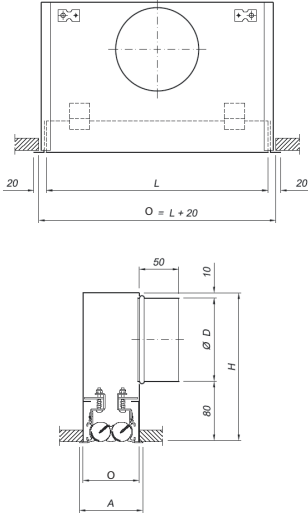
- Finition aluminium anodisé
- Finition RAL 9016

Tableau de sélection rapide en soufflage

L - Nombre de fentes		556 - 1	856 - 1	1156 - 1	1456 - 1	556 - 2	856 - 2	1156 - 2	1456 - 2	556 - 3	856 - 3	1156 - 3	1456 - 3	556 - 4	856 - 4	1156 - 4	1456 - 4	
Q	Ak	0,007	0,010	0,013	0,017	0,013	0,020	0,027	0,034	0,020	0,030	0,040	0,050	0,0270	0,040	0,054	0,067	
60	Vk	2,7	1,8															
	ΔP	16	7															
	LwA	29	< 20															
	X 0,25	1,9	1,7															
100	Vk	4,5	2,9	2,2	1,7	2,3												
	ΔP	43	18	10	6	11												
	LwA	41	32	26	22	27												
	X 0,25	3,2	2,6	2,1	2,0	2,2												
160	Vk		4,7	3,5	2,7	3,6	2,3	1,7		2,4	1,6			1,8				
	ΔP		47	25	16	28	12	6		12	5			7				
	LwA		44	38	33	38	30	24		30	22			25				
	X 0,25		4,0	3,7	3,1	3,7	2,8	2,4		2,9	2,3			2,4				
200	Vk			4,3	3,4	4,5	2,9	2,2	1,7	3,0	1,9	1,4		2,3	1,5			
	ΔP			40	25	43	18	10	6	19	8	4		11	5			
	LwA			43	38	44	35	29	25	36	27	21		30	22			
	X 0,25			4,1	3,8	4,2	3,6	3,1	2,7	3,7	3,1	2,5		3,3	2,4			
300	Vk						4,4	3,2	2,6	4,5	2,9	2,2	1,7	3,4	2,2	1,6		
	ΔP						41	22	14	43	18	10	6	24	10	6		
	LwA						45	39	34	46	37	31	26	40	31	25		
	X 0,25						5,3	4,6	4,1	5,7	4,3	3,8	3,3	4,9	3,8	3,7		
400	Vk							4,6	3,4		3,9	2,9	2,3	4,0	2,9	2,2	1,7	
	ΔP							40	25		32	18	11	43	18	10	6	
	LwA							46	41		44	38	33	47	38	32	28	
	X 0,25							6,2	5,7		6,0	5,1	4,6	6,3	4,9	4,2	3,9	
500	Vk								4,3			3,6	2,9			3,7	2,7	2,1
	ΔP								39			38	17			28	16	10
	LwA								47			43	39			44	38	33
	X 0,25								6,7			6,3	5,7			6,4	5,7	4,9
600	Vk												3,4			3,2	2,6	
	ΔP												25			22	14	
	LwA												43			42	37	
	X 0,25												6,8			6,5	5,9	
800	Vk																3,4	
	ΔP																25	
	LwA																44	
	X 0,25																7,7	

Q = Débit en m³/h - Ak = Surface libre en mm² - Vk = Vitesse effective en m/s
 ΔP = Perte de charge en Pa - LwA = Puissance sonore en dB(A)
 X 0,25 = Portée en m pour une vitesse terminale de 0,25 m/s
 Conditions : Register ouvert à 100%

Caractéristiques dimensionnelles



Nombre de fentes	A (mm)	ØD (mm)		H (mm)	O (mm)
		L ≤ 1500 mm	L > 1500 mm		
1	53	160	2 x 160	245	40
2	79	200	2 x 200	270	70
3	105	250	2 x 250	320	95
4	131	250	2 x 250	320	120

Mise en œuvre

Suspendre le plénum grâce aux pattes prévues à cet effet. Dans le cas de plafond non démontable, la base du plénum devra être placée au ras de celui-ci pour un montage correct du diffuseur.

Placer le diffuseur dans le plénum, attention le plénum n'est pas symétrique. Grâce aux vis cachées, fixer le diffuseur au plénum.

Accessoires



P-ASR
Plénum de raccordement