

# ARMAFLEX XG TOP SEAL en amélioration continue

ARMAFLEX XG EST UN MATÉRIAU FLEXIBLE D'ISOLATION THERMIQUE QUI PRÉVIENT LA CONDENSATION SUR LES INSTALLATIONS DE RÉFRIGÉRATION ET D'AIR CONDITIONNÉ.

LA GAMME COMPLÈTE PERMET D'ASSURER UNE EXCELLENTE ISOLATION POUR TOUS LES ÉQUIPEMENTS TRADITIONNELS ET GARANTIT UN RAPPORT QUALITÉ-PRIX OPTIMAL.

Grâce à la version perfectionnée de son innovante solution ARMAFLEX XG TOP SEAL qui optimise la position de sa bande de recouvrement auto-adhésive de PVC, une meilleure protection de la surface de la coupe longitudinale est garantie.

## // CETTE OPTIMISATION PERMET



MEILLEURE ADHÉRENCE ET RÉDUCTION DURISQUE D'OUVERTURE : **PROTECTION PLUS EFFICACE CONTRE LA CORROSION.**



FACILITÉ D'APPLICATION ET RÉDUCTION DU TEMPS DE POSE : **ÉCONOMIES ET GAIN DE TEMPS.**



L'OBTENTION D'UNE FINITION **ESTHÉTIQUE.**

## DONNÉES TECHNIQUES

### GAMME DE TEMPÉRATURES

Température de service maximale: +110°C

Température de service minimale: -50°C

### CONDUCTIVITÉ THERMIQUE

Manchons  $\leq 19\text{mm}$ :  $\lambda \leq 0,035 \text{ W/(m} \cdot \text{K)}$

Manchons  $> 19\text{mm}$ :  $\lambda \leq 0,036 \text{ W/(m} \cdot \text{K)}$

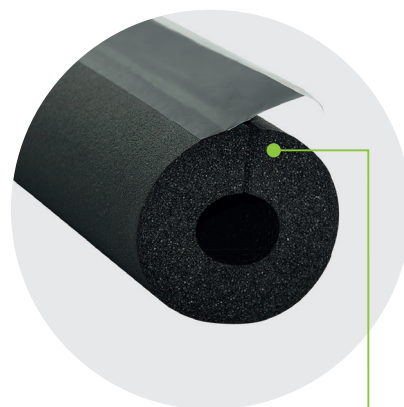
### RÉSISTANCE À LA DIFFUSION DE LA VAPEUR D'EAU

Manchons  $\leq 19\text{mm}$ :  $\mu \leq 10000$

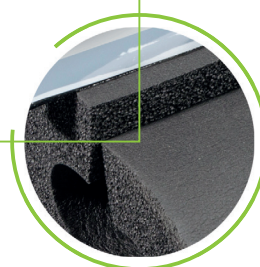
Manchons  $> 19\text{mm}$ :  $\mu \leq 7000$

### RÉACTION AU FEU

B<sub>1</sub>-S3, d0

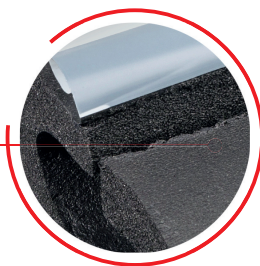


La solution  
TOP SEAL



Avec les produits conventionnels, la surface de la coupe longitudinale est souvent endommagée par la bande auto-adhésive ce qui implique une moins bonne adhérence et une perte de fiabilité de l'isolation.

Solutions  
conventionnelles



ArmWin®



Pour plus d'information:  
[www.armacell.fr](http://www.armacell.fr)  
[info.fr@armacell.com](mailto:info.fr@armacell.com)

 **armacell**