

DESCRIPTION DU PRODUIT

Définition

Mastic butyle oléo-résineux monocomposant à base de polymères de synthèse et d'ignifugeants.

Domaine d'utilisation

- jointoiment des matériaux isolants cellulaires ou de liège sur installations industrielles fonctionnant à basse ou très basse température,
- jointoiment des panneaux sandwich dans les entrepôts frigorifiques,
- collage et jointoyage des matériaux isolants cellulaires sur tuyauteries de fluides froids,
- confection de joints de dilatation et/ou de contraction en isolation frigorifique.

Températures limites de service : - 80°C + 100°C.

Agréments

Classement au feu M1 sur acier - difficilement inflammable, PV du Laboratoire CREPIM.

Caractéristiques

Nombre de composants	1
Couleur du film sec	Beige clair
Aspect du film sec	Mat
Masse volumique à 23°C (ISO 2811-1)	Environ 1,4 g/ml
Extrait sec volumique calculé	88 %
Consistance	Epais
Coefficient de transmission de la vapeur d'eau (ISO 2528)	1,07 g/m ² / 24 h pour 2 mm. secs, PV du LNE (F)

Consommation théorique recommandée*

Couteau à mastic/Truelle crantée :

collage	1,5 kg / m ² pour une épaisseur de 1 mm
jointoiment	1,5 à 3 kg / m ² pour une épaisseur de 1 à 2 mm

Temps de séchage

Mastic permanent ne durcissant pas. Formation d'une peau de surface après quelques jours d'exposition à l'air.

Délai de recouvrement* (sur lui-même dans les épaisseurs nominales)

A 20°C : mini : immédiat - Maxi : illimité.

Solvant de nettoyage

Diluant 010.04.

Conditionnement standard**

- Bidon de 25 kg.
- Carton de 25 cartouches de 310 cm³.

Stockage**

Délai de péremption : Pour le conditionnement standard 18 mois à une température comprise entre - 5°C et + 35°C.

Hygiène et sécurité

Point d'éclair : > 55°C.

Avant toute utilisation veuillez consulter l'étiquette légale portée sur l'emballage et la fiche de données de sécurité.

Recommandations particulières

La compatibilité des produits MASTIC 886.06 avec toute peinture préalablement appliquée sur support métallique (par exemple un primaire anti-corrosion), devra être vérifiée.

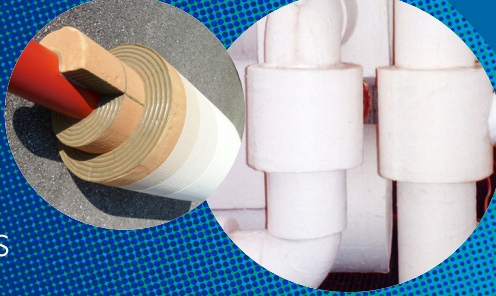
Après avoir déposé une couche régulière de MASTIC 886.06 sur l'isolant, mettre en contact les surfaces en pressant fermement de manière à répartir uniformément le MASTIC 886.06.

Enlever les excédents (reflux) de MASTIC 886.06 des joints sans les étaler.

Pour l'utilisation en génie climatique, utiliser le grade F.P « Froid positif » (températures limites de service : 0°C + 100°C).

*Ces données sont fonction des paramètres d'application, d'environnement et de la composition des systèmes.

** Le conditionnement standard doit être stocké sous abri, en emballage d'origine non ouvert. Pour d'autres conditionnements, nous consulter.



INSTRUCTIONS D'UTILISATION

1/ Préparation de surface

Support propre, sec et non gras.

Nature des supports :

- isolants cellulaires,
- polystyrène expansé ou extrudé,
- maçonnerie,
- bois,
- surfaces métalliques.

Avec les polystyrènes expansés ou extrudés, le joint de MASTIC 886.06 ne doit pas être soumis à une température supérieure à 35°C, ni être exposé au rayonnement solaire durant son application et son séchage.

2/ Préparation du produit

Le MASTIC 886.06 est un produit mono-composant prêt à l'emploi. Ne pas diluer.

3/ Application

Matériels et réglages :

Procédés : Couteau à mastic / Truelle crantée
 Pistolet extrudeur pour les cartouches

Température Hygrométrie	Température Subjectile (3°C au-dessus du point de rosée)	Température Produit
T. Min. : + 5°C/HR mini : 5 %	T Min. : + 5°C	T. Min. : +10°C
T Max. : +40°C/Max. HR: 85 %	T. Max. : + 40°C	T. Max. : +35°C

4/ Recommandations particulières

Après ouverture, malaxer le haut du produit pour réhomogénéiser et laisser reposer au moins 5 minutes avant utilisation.

Enlever les surépaisseurs.

Après l'application du mastic sur des coques en polystyrène, laisser reposer 2 à 3 minutes avant de l'installer sur les équipements à isoler.

Les informations présentes sur cette fiche technique sont basées sur notre expérience et ne sont pas exhaustives. Les résultats concernant les propriétés du produit ont été obtenus soit dans nos laboratoires, soit dans des laboratoires officiels ; ne tenant pas compte des conditions particulières d'utilisation, ils ne sont donnés qu'à titre indicatif. Toute modification de produit entraîne la perte des agréments. Les caractéristiques du produit définies dans la présente fiche technique peuvent être modifiées à tout moment compte tenu de l'évolution des techniques, des réglementations et elles ne sont donc valables que dans la mesure où une édition plus récente ne viendrait pas l'annuler. Les utilisateurs doivent impérativement consulter la version la plus récente de la fiche technique correspondant au produit concerné, qui leur sera remise sur demande.